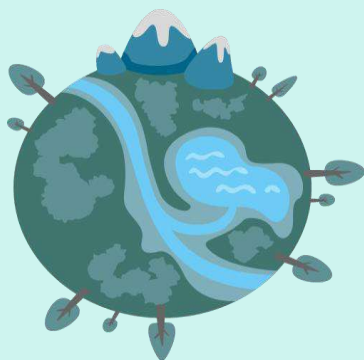


## Panneau 1 – Exposition Neste et Rivières de Gascogne

Saurez-vous trouver les réponses aux questions de ce test dans les panneaux de l'exposition ? A vous de jouer !



## Panneau 2 – Pourquoi un Schéma d'Aménagement et de Gestion des Eaux (SAGE) ?

Quel est l'objectif du Schéma d'Aménagement et de Gestion des Eaux (SAGE) ?

- Construire une stratégie commune de gestion de l'eau
- Créer des lois sur l'utilisation de l'eau
- Prélever des taxes sur l'utilisation de l'eau

## Panneau 3 – Le territoire Neste et rivières de Gascogne

Combien de personnes habitent sur le territoire Neste et rivières de Gascogne ?

- 27 500 personnes
- 275 000 personnes
- 2 750 000 personnes



## Panneau 4 – Le canal de la Neste, une spécificité de notre territoire

En quoi le canal de la Neste est-il utile aux rivières de Gascogne ?

- Il permet de réduire le risque d'inondation
- Il alimente les rivières de Gascogne avec de l'eau issue de la fonte des neiges de montagnes
- Il permet de produire de l'énergie

## Panneau 5 – Des ouvrages hydrauliques structurants

A quoi servent les barrages de montagnes ?  
(attention plusieurs réponses sont justes !)

- A produire de l'énergie (électricité)
- A réduire le risque d'inondation
- A stocker de l'eau en prévision de l'été
- A faire des piscines pour les randonneurs



## Panneau 6 – Les cours d'eau

Dans quel fleuve se jettent les rivières de Gascogne ?

- La Garonne
- L'Adour
- Le Lot

## Panneau 7 – Les milieux humides

En quoi les zones humides sont elles utiles ?  
(attention plusieurs réponses sont justes !)



- Elles servent de zone tampon et à atténuer les inondations
- Elles permettent de dépolluer/épurer l'eau
- Elles stockent l'eau en hiver et en rendent une partie en été, lorsqu'il y en a le plus besoin

## Panneau 8 – Le sol et l'eau verte

Quel pourcentage de l'eau de pluie est stocké par le sol (eau verte) ?

- 30 % de l'eau de pluie
- 70 % de l'eau de pluie
- 100 % de l'eau de pluie

## Panneau 9 – Une riche biodiversité à préserver

La Cistude d'Europe est :

- Un petit mammifère endémique des Pyrénées
- Un poisson de rivière de montagne
- Une tortue aquatique
- Une fleur de bord de rivière

## Panneau 10 – Eau potable et assainissement

Pour son alimentation en eau potable, la population du territoire Neste et rivières de Gascogne dépend essentiellement de :

- L'eau des rivières
- L'eau des sources
- L'eau des nappes phréatiques



## Panneau 11 – L'agriculture

Quel pourcentage du territoire est utilisé pour l'agriculture ?

- 30 % du territoire
- 50 % du territoire
- 70 % du territoire
- 90 % du territoire



## Panneau 12 – L'industrie

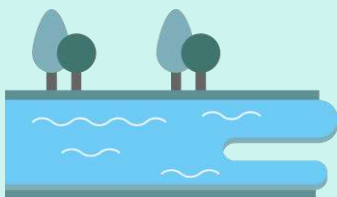
Pour quelle raison les eaux de la Garonne sont-elles déviées à Golfech ?

- Pour stocker de l'eau en prévision de l'été
- Pour refroidir la centrale nucléaire de Golfech
- Pour alimenter la piscine municipale

### Panneau 13 – Le tourisme et les activités sportives

Quelle rivière n'est pas représentée sur les photos de ce panneau ?

- La Neste
- La Save
- Le Gers
- La Baise



### Panneau 15 – Les impacts du réchauffement climatique sur la ressource en eau

De combien de degrés la température moyenne a-t-elle déjà augmenté sur le territoire Neste et rivières de Gascogne ?

- 0,5 °C
- 1 °C
- 1,5 °C



### Panneau 14 – Les risques naturels liés à l'eau

Que représentent 225 mm de pluie ?

- 2,5 litres par mètre carré
- 25 litres par mètre carré
- 225 litres par mètre carré

### Panneau 16 – La préservation de l'eau : l'affaire de tous

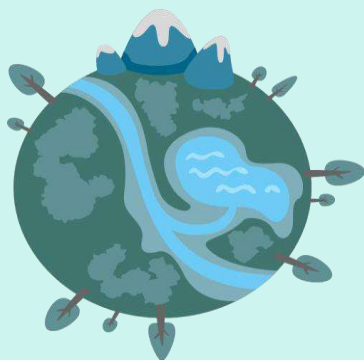
Combien de litres d'eau sont utilisés lors de la fabrication d'un smartphone ?

- 900 litres
- 9 000 litres
- 90 000 litres

**Exposition Neste et Rivières de  
Gascogne  
Corrections du Quiz**

## Panneau 1 – Exposition Neste et Rivières de Gascogne

Saurez-vous trouver les réponses aux questions de ce test dans les panneaux de l'exposition ? A vous de jouer !



## Panneau 2 – Pourquoi un Schéma d'Aménagement et de Gestion des Eaux (SAGE) ?

Quel est l'objectif du Schéma d'Aménagement et de Gestion des Eaux (SAGE) ?

- Construire une stratégie commune de gestion de l'eau
- Créer des lois sur l'utilisation de l'eau
- Prélever des taxes sur l'utilisation de l'eau

## Panneau 3 – Le territoire Neste et rivières de Gascogne

Combien de personnes habitent sur le territoire Neste et rivières de Gascogne ?

- 27 500 personnes
- 275 000 personnes
- 2 750 000 personnes



## Panneau 4 – Le canal de la Neste, une spécificité de notre territoire

En quoi le canal de la Neste est-il utile aux rivières de Gascogne ?

- Il permet de réduire le risque d'inondation
- Il alimente les rivières de Gascogne avec de l'eau issue de la fonte des neiges de montagnes
- Il permet de produire de l'énergie

## Panneau 5 – Des ouvrages hydrauliques structurants

A quoi servent les barrages de montagnes ?  
(attention plusieurs réponses sont justes !)

- A produire de l'énergie (électricité)
- A réduire le risque d'inondation
- A stocker de l'eau en prévision de l'été
- A faire des piscines pour les randonneurs



## Panneau 6 – Les cours d'eau

Dans quel fleuve se jettent les rivières de Gascogne ?

- La Garonne
- L'Adour
- Le Lot

## Panneau 7 – Les milieux humides

En quoi les zones humides sont elles utiles ?  
(attention plusieurs réponses sont justes !)



- Elles servent de zone tampon et à atténuer les inondations
- Elles permettent de dépolluer/épurer l'eau
- Elles stockent l'eau en hiver et en rendent une partie en été, lorsqu'il y en a le plus besoin

## Panneau 8 – Le sol et l'eau verte

Quel pourcentage de l'eau de pluie est stocké par le sol (eau verte) ?

- 30 % de l'eau de pluie
- 70 % de l'eau de pluie
- 100 % de l'eau de pluie

## Panneau 9 – Une riche biodiversité à préserver

La Cistude d'Europe est :

- Un petit mammifère endémique des Pyrénées
- Un poisson de rivière de montagne
- Une tortue aquatique
- Une fleur de bord de rivière

## Panneau 10 – Eau potable et assainissement

Pour son alimentation en eau potable, la population du territoire Neste et rivières de Gascogne dépend essentiellement de :

- L'eau des rivières
- L'eau des sources
- L'eau des nappes phréatiques



## Panneau 11 – L'agriculture

Quel pourcentage du territoire est utilisé pour l'agriculture ?

- 30 % du territoire
- 50 % du territoire
- 70 % du territoire
- 90 % du territoire



## Panneau 12 – L'industrie

Pour quelle raison les eaux de la Garonne sont-elles déviées à Golfech ?

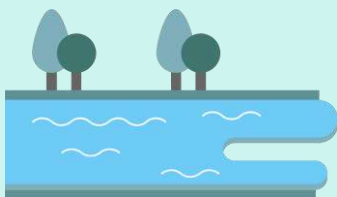
- Pour stocker de l'eau en prévision de l'été
- Pour refroidir la centrale nucléaire de Golfech
- Pour alimenter la piscine municipale



### Panneau 13 – Le tourisme et les activités sportives

Quelle rivière n'est pas représentée sur les photos de ce panneau ?

- La Neste
- La Save
- Le Gers
- La Baise



### Panneau 15 – Les impacts du réchauffement climatique sur la ressource en eau

De combien de degrés la température moyenne a-t-elle déjà augmenté sur le territoire Neste et rivières de Gascogne ?

- 0,5 °C
- 1 °C
- 1,5 °C



### Panneau 14 – Les risques naturels liés à l'eau

Que représentent 225 mm de pluie ?

- 2,5 litres par mètre carré
- 25 litres par mètre carré
- 225 litres par mètre carré

### Panneau 16 – La préservation de l'eau : l'affaire de tous

Combien de litres d'eau sont utilisés lors de la fabrication d'un smartphone ?

- 900 litres
- 9 000 litres
- 90 000 litres