



Schéma d'Aménagement et de Gestion des Eaux

Réunion de la CLE

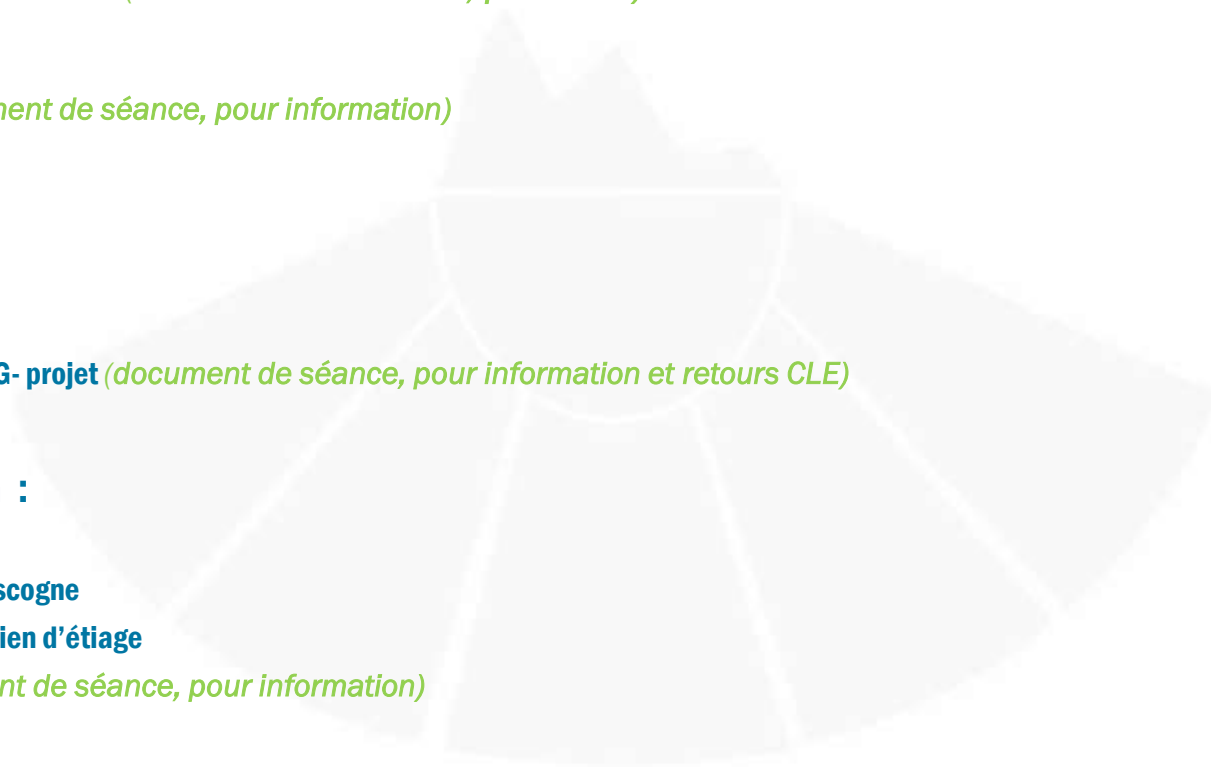
Lundi 16 septembre 2024

14h30-17h

**Hôtel du Département du Gers à Auch
et en visioconférence**

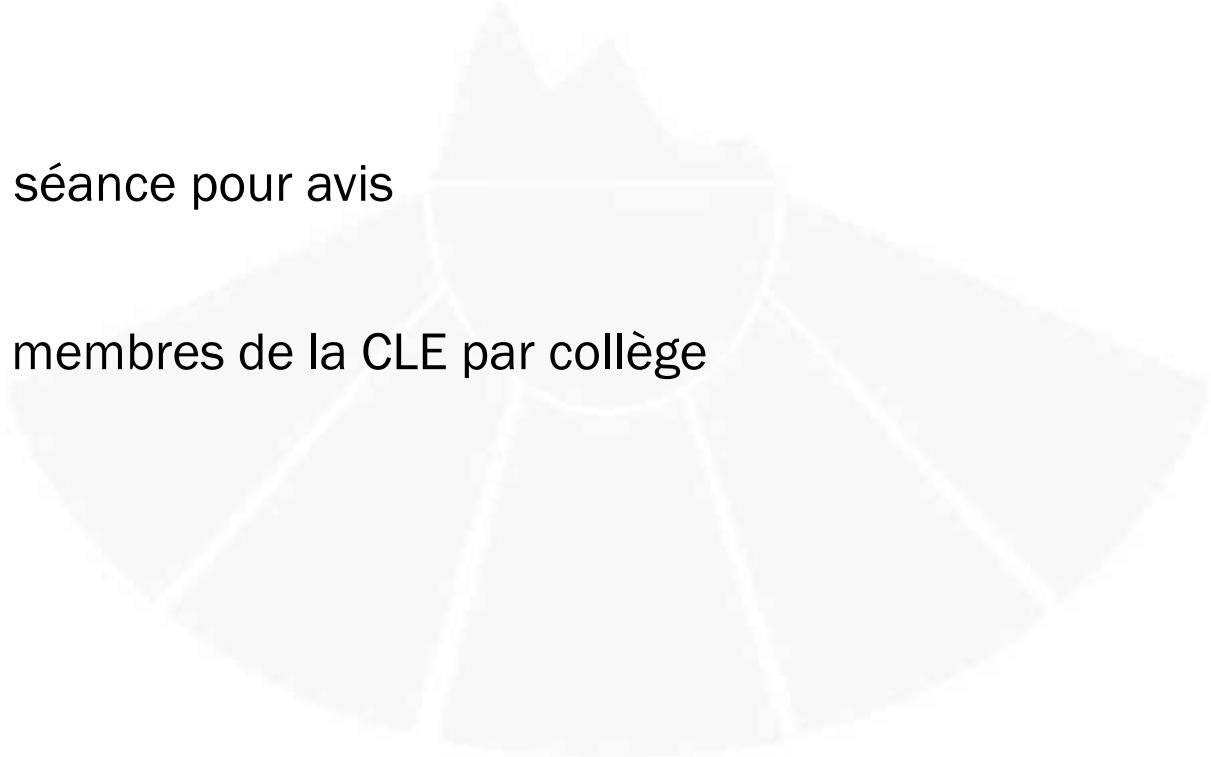
Ordre du jour

- **Procès-Verbal CLE du 11 juillet 2024 PROJET** (*document de séance, pour vote*)
- **Suite demandes faites en CLE**
 - **Comparatif réglementaire** (*document de séance, pour information*)
 - **Ripisylves et haies**
 - **Points de mesure hydrauliques**
 - **Projets**
- **Avancement de la démarche**
 - **Rapport Gouvernance de l'eau NRG- projet** (*document de séance, pour information et retours CLE*)
 - **Urbanisme – évènements....**
- **Actualités, points d'information :**
 - **Entente des présidents de CLE**
 - **Sage des eaux souterraines de Gascogne**
 - **Nouveau modèle économique soutien d'étiage**
 - **Actualité réglementaire** (*document de séance, pour information*)
- **Points divers**



Séance et Pouvoirs

- Enregistrement de la séance pour avis
- Pouvoirs donnés des membres de la CLE par collège



Procès-Verbal CLE du 11 juillet 2024

Règlement de fonctionnement CLE NRG

Article 14 :[à la majorité des voix des membres présents ou représentés...]

Document projet transmis à tous les membres de la CLE

**Document de séance
POUR VOTE**

**Avis de la CLE sur la forme du PV
Adoption du Procès Verbal de la CLE du 11 juillet 2024**

Composition CLE

Collège collectivité territoriales

Communauté d'agglomération d'Agen : nomination à faire pour remplacement M. Delouvié

Collège usagers

Retours concertation et garant.es sur représentation tourisme

Demande CDTL32 au Préfet du Gers (coordonnateur NRG) d'intégrer la CLE NRG :

Propose de faire le lien avec les autres départements

Pour avis de la CLE


Courrier ensuite Président de la CLE au Préfet du Gers


Suite demandes faites en CLE NRG

Analyse réglementaire à l'échelle des départements sur le périmètre NRG

Présentation DDT 32

Thématique / Département	31	32	40	47	65	82
Protection des ripisylves						
Prise d'eau des moulins						
Prise d'eau des canaux						
Gestion des seuils et restauration de la continuité écologique						
Protection de biotope en milieu aquatique						
Seuil de coupe à blanc des forêts						
Exploitation forestière en présence de cours d'eau ou petit chevelu						
Salubrité en aval des STEU						
Zones humides						
Frayères						
Destruction/lutte de plantes envahissantes (notamment le long des cours d'eau, ex de la Renouée du Japon)						
Définition des « points d'eau »						
PAT / puits contaminés						
Usage pesticide en zone Natura 2000						
Cartographie des cours d'eau						
Forages						
Rabattement de nappe						

 Application de la réglementation nationale : codes de l'environnement , forestier, santé publique, rural et de la pêche

 Arrêtés départementaux

Document de séance
POUR INFORMATION

Suite demandes faites en CLE NRG

Coupes à blanc : haies, ripisylves *Présentation DDT 32*

Réunion organisée le 08 juillet 2024

(services de l'État, Adasea, Cuma, Arbres et paysages, CAUE, SMAA, fédération départementale des chasseurs, CD32, CA32, OFB, AEAG)

Points d'information sur

- le plan national haies,
- l'avancement des projets en cours portés par la fédé de chasse, le CAUE, Arbres et paysages, les gémapiens, l'Adasea, la CA32, la DDT...
- les mesures de protection des ripisylves

Plusieurs acteurs du territoire mobilisés sur le sujet auprès des collectivités, organisations professionnelles et des propriétaires, à la fois sur le diagnostic sanitaire des haies, la formation, la sensibilisation à la bonne gestion des haies et sur leur prise en compte dans le cadre de l'élaboration des documents d'urbanisme

Constat partagé d'une nécessité d'un accompagnement local sur l'entretien des haies et des ripisylves et d'un cadre réglementaire permettant de protéger les ripisylves

Des actions et échanges avec les différents acteurs sont envisagées pour 2025

Suite demande faite en CLE

Répartition des stations de mesures et accès aux débits mesurés présentation DDT 32, DREAL et Rives et Eaux

Points de contrôle du SDAGE :

Gestion conjointe Rives et Eaux et DREAL (7) Rives et Eaux (2) DREAL (2)

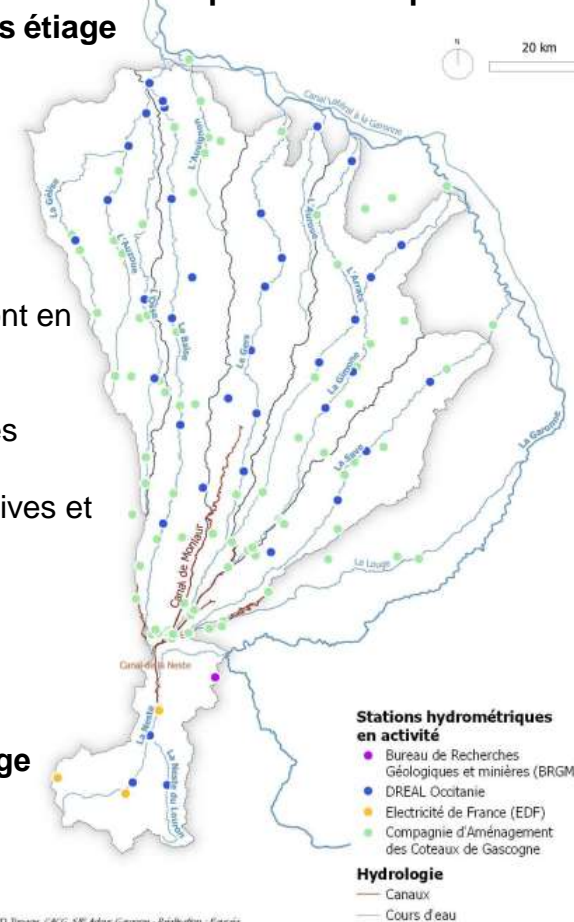
→ Les 7 points nodaux du SDAGE ont 2 stations (1 DREAL et 1 Rives et Eaux) → données accessibles de façon quotidienne sur l'Hydroportail : <https://www.hydro.eaufrance.fr/>

Stations ouvrages Rives et Eaux (débits retenues et canaux) : 71 stations, la plupart sont en double pour sécuriser la mesure

Autres stations Rives et Eaux en rivière : 31 secondaires et 5 stations de référence sur les bassins autonomes.

→ L'ensemble de ces stations sont des outils d'aide à la gestion, de surveillance interne à Rives et Eaux sans portée réglementaire.

Chiffres clés sur la répartition des points de mesures étiage



Pour information : Site d'information restrictions étiage
<https://vigieau.gouv.fr/>

Suite demandes faites en CLE NRG

Information projets :

Projet Hylann de Qair

Projet : kérosène vert à partir d'hydrogène

Début Avant projet

Objectif autorisation mi 2026 et mise en service en 2030

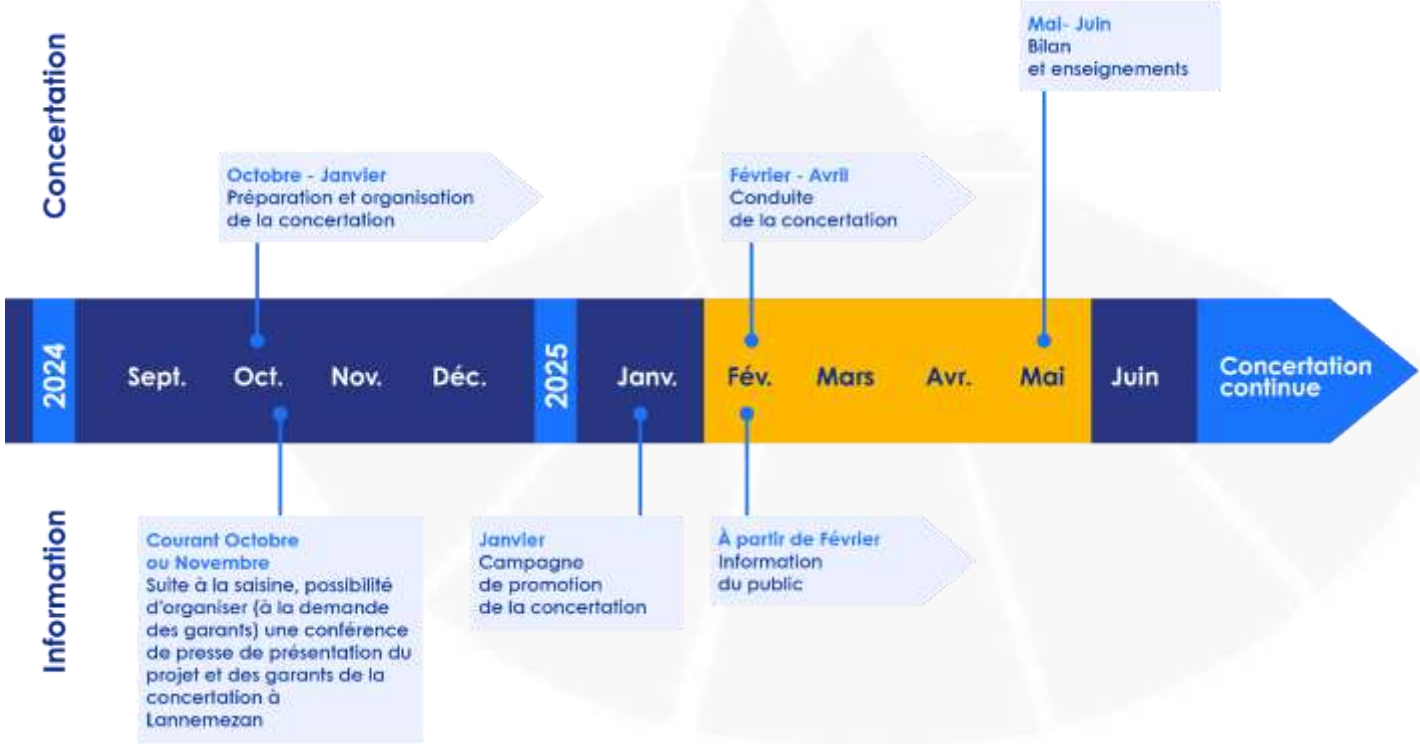
Saisine CNDP pour concertation préalable



Projet HyLann : Agenda Provisoire saisine CNDP

UNE CONCERTATION PRÉVUE DÉBUT 2025 :

02 octobre : Passage en plénière devant la CNDP



Proposition de Qair présentation lors d'une prochaine CLE



Suite demandes faites en CLE NRG

Information projets :

Golfech

Courrier Albret Communauté au Préfet du Gers

Golfech tranches actuelles

Prélèvements et rejets soumis à arrêté. 10 M m3 du Lac de la Gimone pour compensation évaporation

Augmentation de la température de l'eau.

Golfech 2eme tranche :

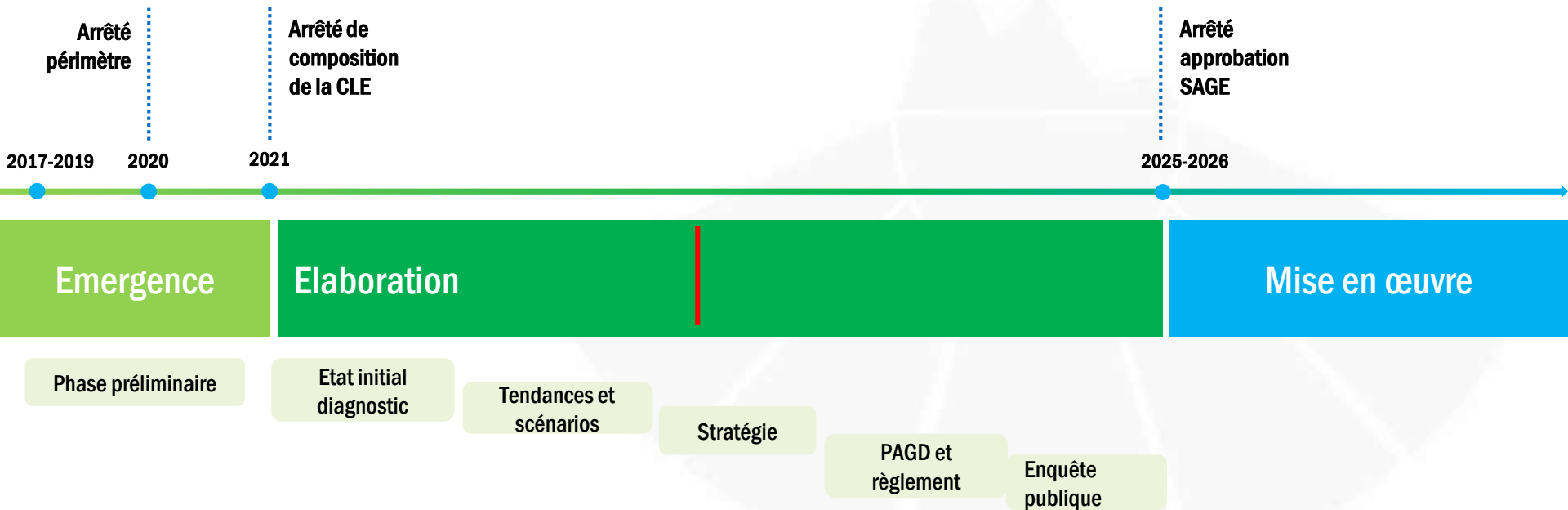
EPR1 : Flamanville

EPR 2 1ere série : 6 sur 3 sites pressentis (Penly, Gravelines, Bugey). Objectif mise en service : 2035

EPR 2 2eme série : 8 sur 4 sites non annoncés. Golfech fait partie des possibilités . Sera soumis à procédure Autorisation avec consultations et enquêtes.

Proposition d'EDF présentation lors d'une prochaine CLE

Avancement démarche - Calendrier prévisionnel



Phase préliminaire

Etat initial
diagnostic

Tendances et
scénarios

Stratégie

PAGD et
règlement

Enquête
publique

Emergence

Elaboration

Mise en œuvre

Avancement démarche – Calendrier

Février -Avril
Commissions
géographiques

Mardi 21 mai
14h00 – Auch
COTECH

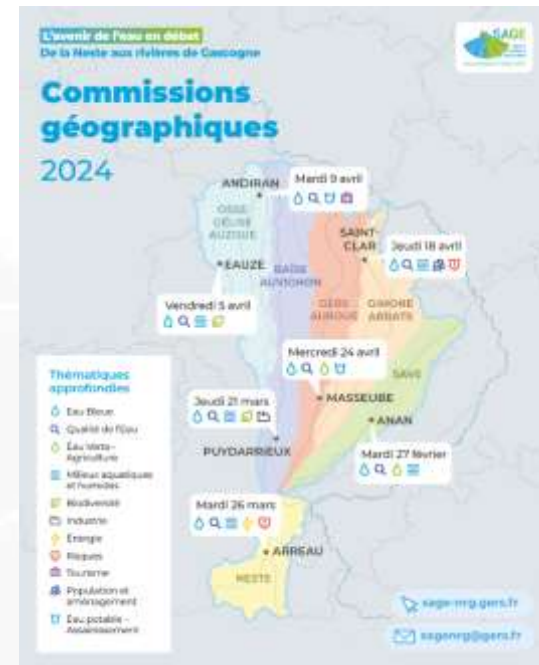
Jeudi 11 juillet
9h30 – Auch
Réunion de la CLE #5

Lundi 16 septembre
14h30 – Auch
Réunion de la CLE #6

*Envoi documents le
26 Aout 2024*

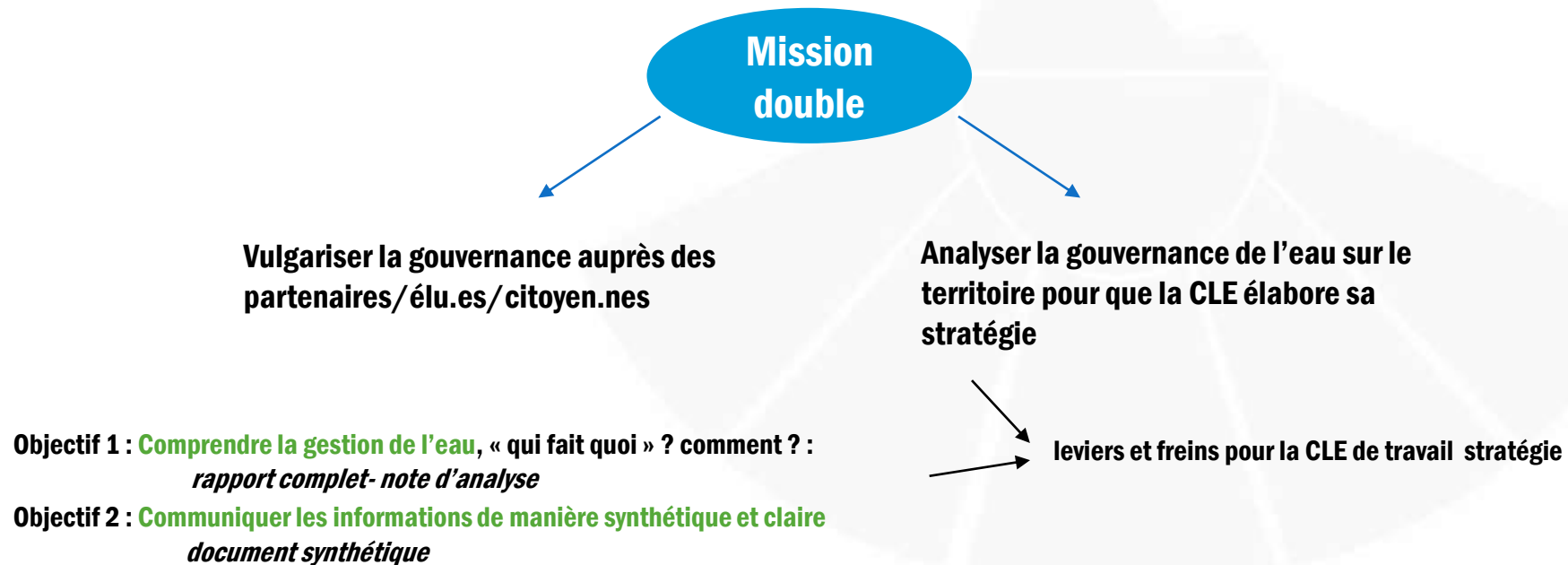
Avancement de la démarche

- 13 thématiques traitées lors de 7 commissions géographiques
- Ajout d'une 8^{ème} commission : eau bleue – eau verte – agriculture
- Objectif : préciser techniquement les leviers identifiés, avant de les proposer en CLE de travail (avec tous les acteurs)
- En cours de calage – 2 décembre



Gouvernance

Point stage gouvernance de l'eau sur le territoire du SAGE Neste et Rivières de Gascogne



Gouvernance : guide

Guide précisant la gouvernance de l'eau sur le territoire du SAGE NRG – à destination des membres de la CLE, acteurs de l'eau

Rendus de la mission :



- La ressource et les usages
- Panorama des acteurs de l'eau NRG
- La planification des politiques de l'eau
- La gestion opérationnelle
- Le suivi et le contrôle de la qualité de l'eau
- Les financements

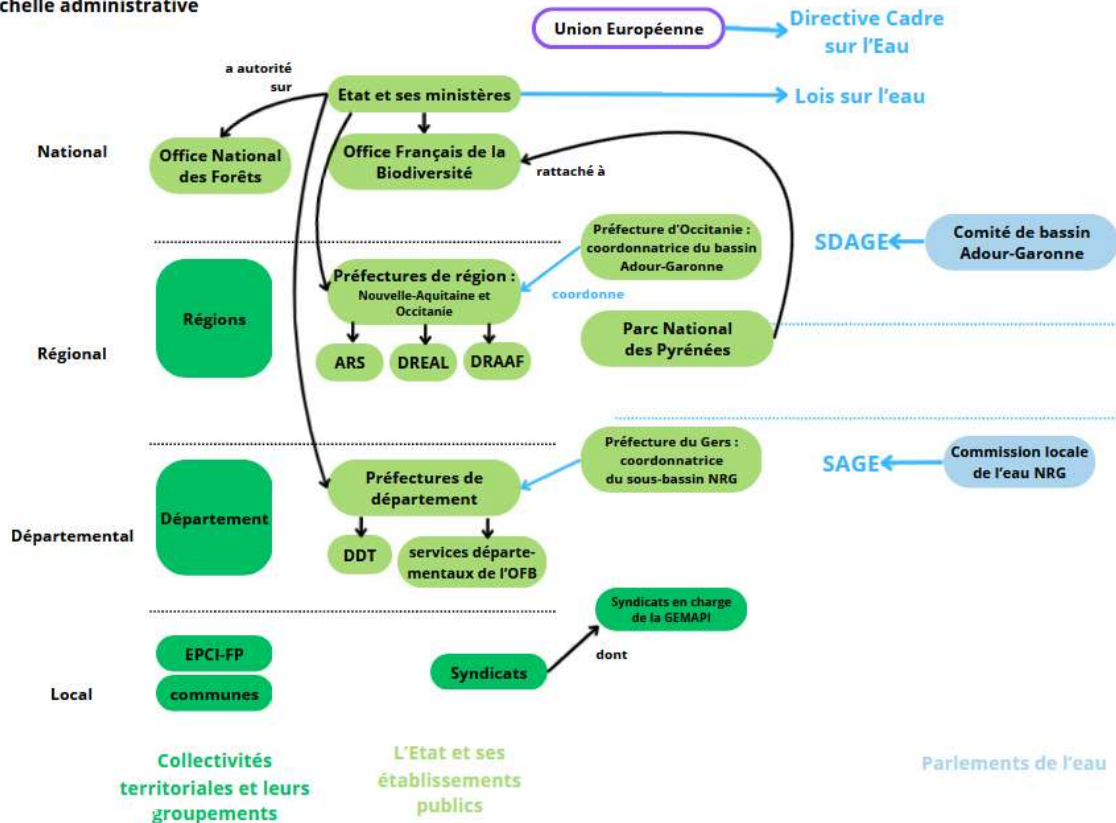
**Document de séance
pour retours CLE**

Pour retour membre de la CLE avant le 31/09/2024

Gouvernance : guide

Le périmètre des acteurs institutionnels de l'eau sur le bassin Neste et rivières de Gascogne

Echelle administrative

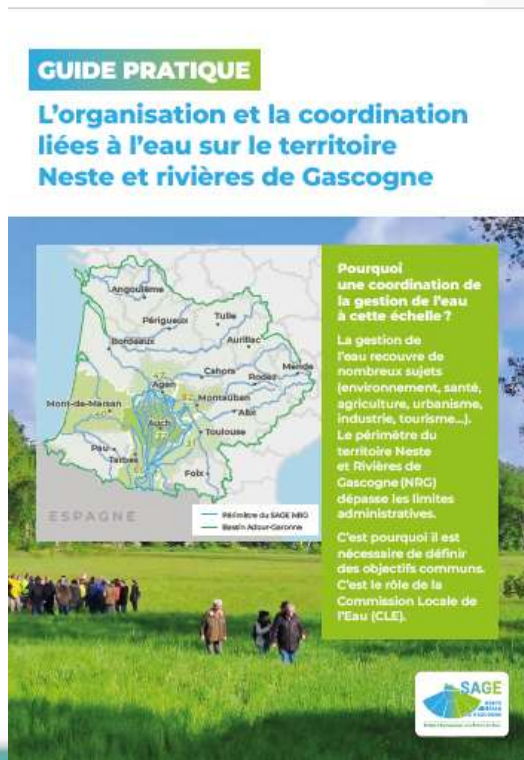


Echelle hydrographique



Gouvernance : flyer

Dépliant de 3 pages faisant la synthèse du guide sur la gouvernance - à destination des habitant(e)s et des élu(e)s

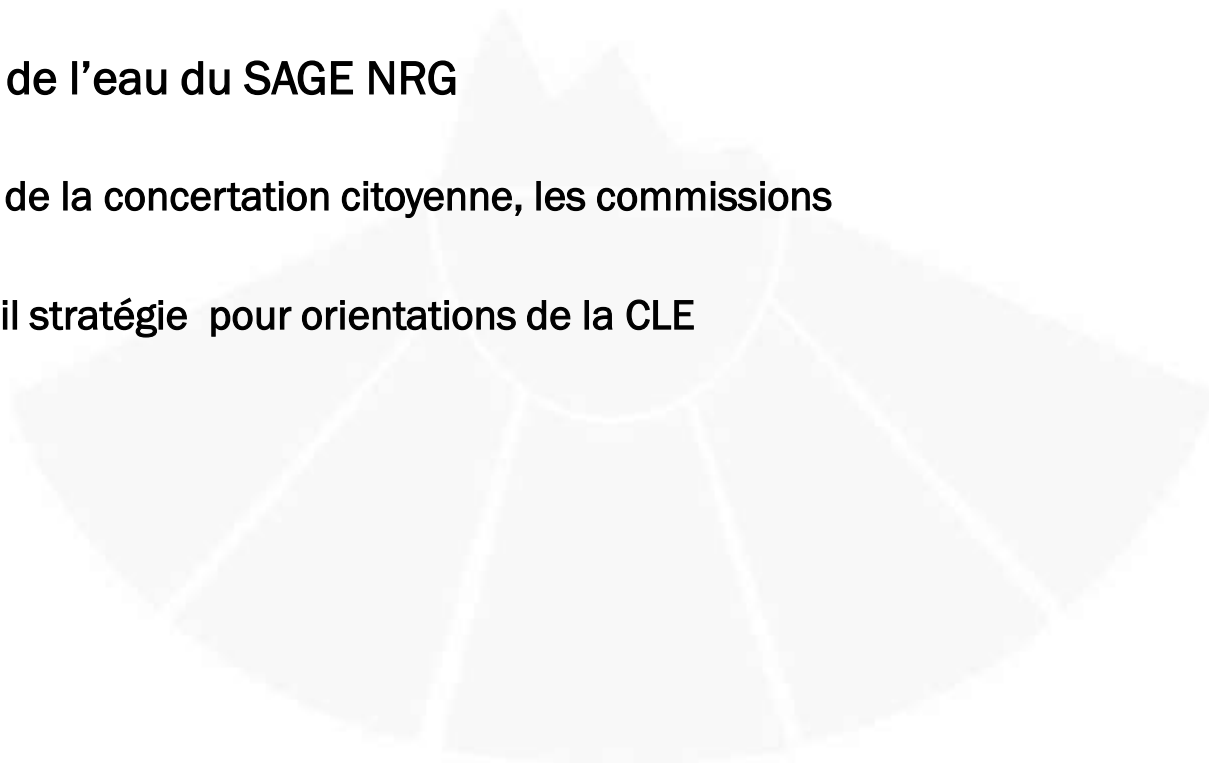


Gouvernance

Analyse de la gouvernance de l'eau du SAGE NRG

Complète les retours faits lors de la concertation citoyenne, les commissions géographiques

Alimentera la réunion de travail stratégie pour orientations de la CLE



Les vendredis de l'E.A.U

SECTEUR D'ACTIVITÉS ÉCONOMIQUES ET PROFESSIONNELLES

Série de webinaires de 1h - 1 vendredi matin par mois, de 9h30 à 10h30 – [sur inscription ici](#)

20/09/2024

Introduction à la politique de l'eau

18/10/2024

Changement climatique

2/11/2024

Enjeux quantitatifs de la ressource en eau

10/01/2025

Enjeux qualitatifs de la ressource en eau

7/02/2025

Le risque inondation

14/03/2025

La gestion des eaux pluviales

11/04/2025

Biodiversité et zones humides



Présenter la concertation de la CLE NRG

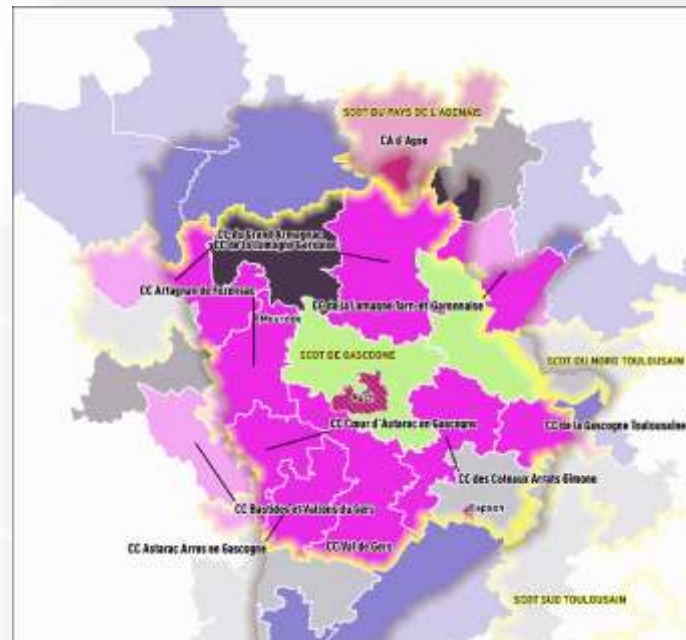
Contactez-nous pour vous accompagner dans l'élaboration de vos documents de planification urbaine :

sagenrg@gers.fr

Accompagnement des territoires

mise à disposition des données de l'état des lieux et/ou participation à des ateliers PPA/PPC

- 4 SCoT
 - 1 dans le Gers
 - 2 en Haute-Garonne
 - 1 dans le Lot-et-Garonne
- 11 PLUi
 - 9 dans le Gers
 - 1 dans la Tam-et-Garonne
 - 1 dans le Lot-et-Garonne
- 2 PLU (Auch + Espaon)
 - 1 CC (Mourede)



État d'avancement des PLU et territoires ayant fait l'objet d'un accompagnement par la cellule d'animation du SAGE NRG

Mise à disposition des données d'état des lieux/participation à des ateliers PPA/PPC

Légende

- État d'avancement des PLU et territoires ayant fait l'objet d'un accompagnement par la cellule d'animation du SAGE NRG
- Approuvé
- PLU en révision - accompagnement SAGE NRG
- PLU en élaboration - accompagnement SAGE NRG
- En élaboration
- Phase de complémentation PLU par l'EPCI-PP
- Plan de PLU
- PLU ou CC avec accompagnement SAGE NRG
- SCoT avec accompagnement SAGE NRG



Sensibilisation - communication

Page dédiée sur le site internet du SAGE NRG
[Films et vidéos sur le territoire](#)

Projets tutorés

- **BTSA Gestion et Protection de la Nature (GPN) de Masseube** : réalisation de 5 vidéos de sensibilisation à destination des jeunes : [Vidéo teasing](#)

Page dédiée sur le site internet du SAGE NRG
[action de sensibilisation](#)

Prochains évènements tout public 2024



Sensibilisation - communication

Page dédiée sur le site internet du SAGE NRG
[outils de sensibilisation en prêt](#)

Carte en relief

4 cartes en prêt

Achat : Nouvelle commande groupée possible, centralisé animation SAGE NRG

Contacteur Mariane Theulle 05 62 67 31 67 ou sagenrg@gers.fr



Proposition planning prévisionnel 2024- 2025

Semestre 1 - 2024

Semestre 2 - 2024

Semestre 1 - 2025

Tendances et scénarios

Stratégie

PAGD

CLE
Tendances
scénarios

CLE
16/09/2024

Bureau

CLE
Travail
Stratégie

CLE
Validation
Stratégie

Commissions
géographiques

Janvier 2025

Début février
2025

Mars-avril/2025


Commission thématique
eau - agriculture
02 décembre 2024

Projet
document
Stratégie
V0

Projet
document
Stratégie
V1

Projet
document
Stratégie
V2

Actualités – Points d'information



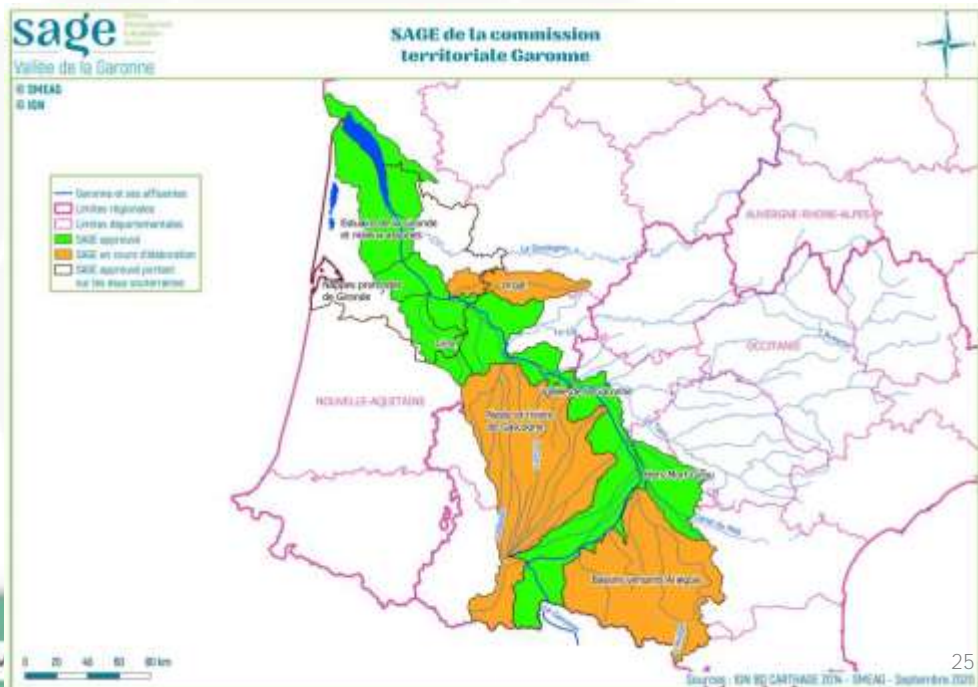
Actualités – Points d'information

Entente des Présidents de CLE autour de l'axe Garonne

Vallée de la Garonne – Bassin versant des Pyrénées Ariégeoises – Hers Mort Girou – Ciron – Dropt – Estuaire – Neste et rivières de Gascogne – Nappes profondes -Leyre

Rencontre le 8 mars 2024 et le 14 juin 2024

Courrier au Président du Comité de bassin Adour Garonne : contribuer de façon dynamique aux travaux pilotés par le Comité de bassin via le représentant des CLE au comité de Bassin (Pyrénées ariégeoises)



Actualités- points d'information

SAGE des Eaux souterraines de Gascogne

L'historique de concertation

- 2018 ➤ **Etude socio-économique (BRGM)**
 - Consensus sur le besoin d'engager une concertation pour la gouvernance des nappes profondes

- 2020 ➤ **Charte de gouvernance**
 - Formaliser l'engagement des acteurs, définir l'outil de gestion, les instances de travail, maintenir l'animation et partager les constats et enjeux

- 2022 ➤ **Formalisation de l'outil de gestion**
 - SAGE perçu par les acteurs comme l'outil pertinent à mobiliser
 - Décision favorable du comité de pilotage
 - Emergence en cours du SAGE des eaux souterraines de Gascogne



Institution Adour comme structure porteuse pressentie

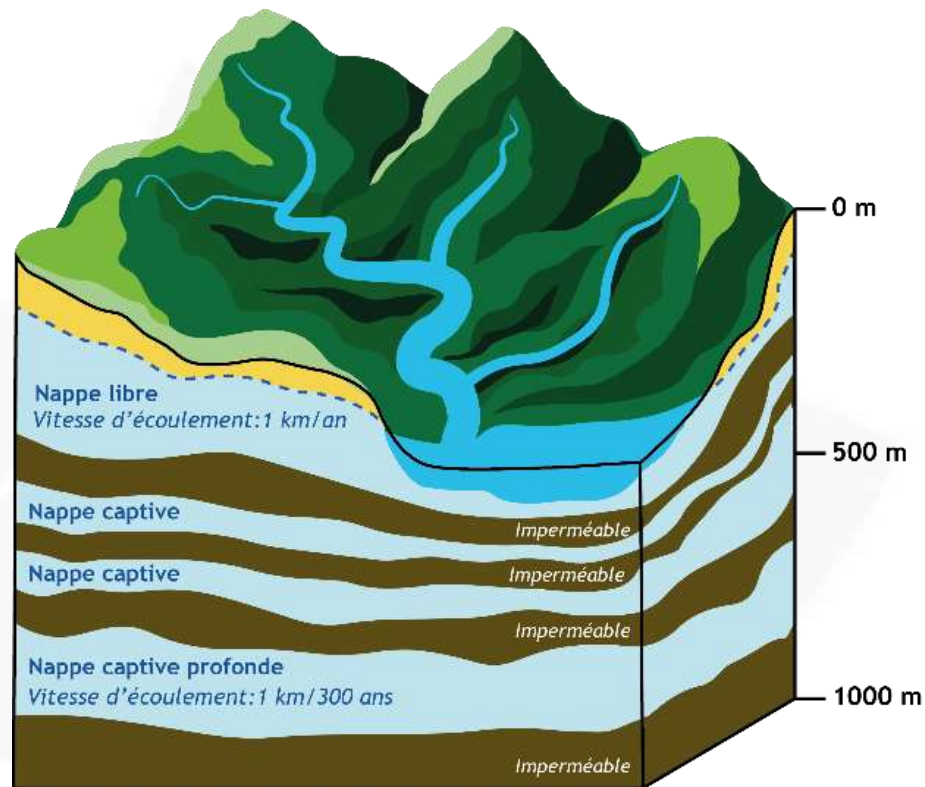
Actualités- points d'information

SAGE des Eaux souterraines de Gascogne

Les nappes captives

- ◆ En surface : bassin versant hydrographique délimité par des lignes de crête (topographiques)
- ◆ Depuis la surface : l'eau s'écoule et s'infiltré dans le sous-sol (= drainage), créant une nappe d'eau « libre » (connectée à la surface et rechargée annuellement par les précipitations)
- ◆ En profondeur : eau très ancienne (jusqu'à 30.000 ans), préservée des conditions de surface (pollutions) et au renouvellement extrêmement lent, typique des nappes captives

L'extension des nappes captives dépassent largement les limites des bassins versants de surface car elles sont limitées par la géologie



Actualités- points d'information

SAGE des Eaux souterraines de Gascogne

Présentation du périmètre

- **En surface :**
 - 19.000 km²
 - Limites géologiques, hydrogéologiques ou localisations d'usages
 - Régions Nouvelle-Aquitaine, Occitanie
 - Départements 40, 64, 32 et 65
 - 47 EPCI-FP – 1283 communes

- **En profondeur**
 - Ensemble des aquifères captifs, du premier rencontré au Crétacé Supérieur
 - 15 masses d'eau concernées

SAGE eaux souterraines

■ Eaux souterraines de Gascogne

■ Nappes profondes de Gironde

SAGE eaux de surface

■ Adour amont

■ Adour aval

■ Midouze

■ Neste et rivières de Gascogne

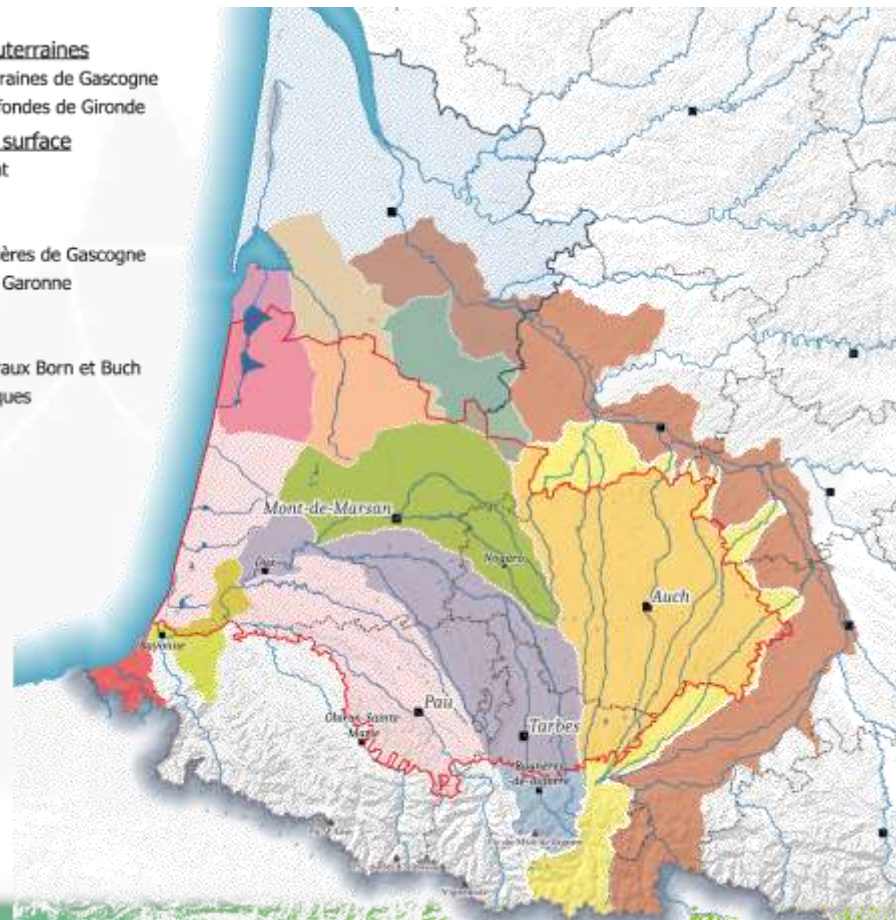
■ Vallée de la Garonne

■ Ciron

■ Leyre

■ Etangs littoraux Born et Buch

■ Côtiers basques



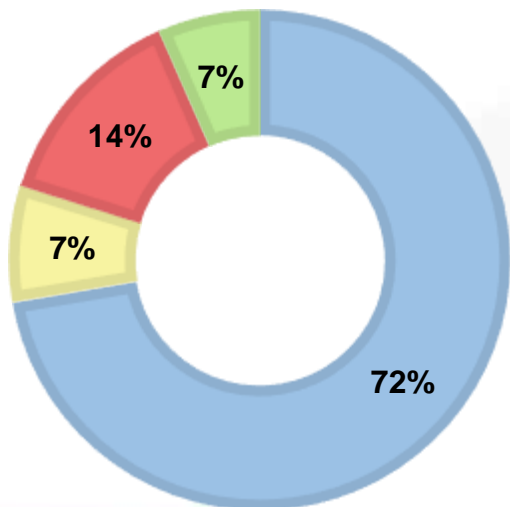
Actualités- points d'information

SAGE des Eaux souterraines de Gascogne

Synthèse des usages (2020-2022)

VOLUMES PAR USAGE

■ AEP ■ Thermalisme ■ Industrie ■ Agriculture

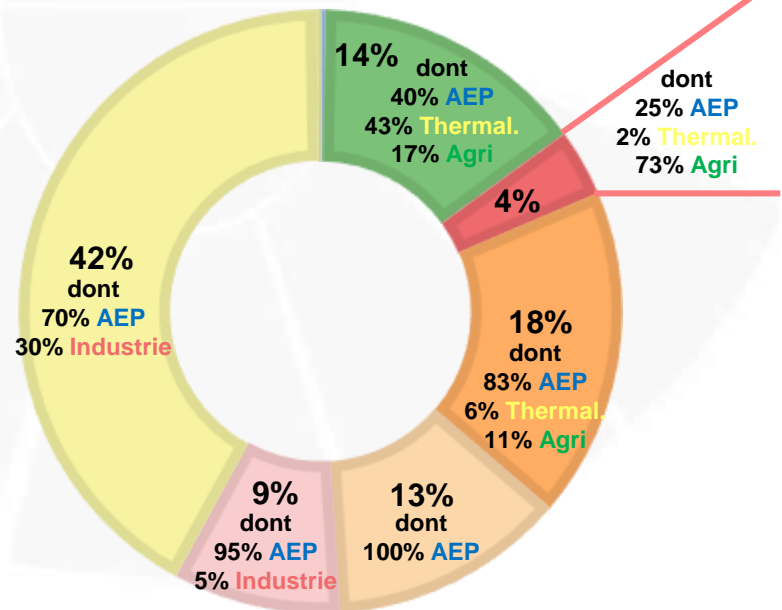


Volume total

44 Mm3

VOLUMES PAR ÂGE

■ Jurassique ■ Crétacé ■ Paléocène
■ Eocène SIM ■ Eocène calcaire ■ Oligocène
■ Miocène ■ A déterminer



Actualités- points d'information

SAGE des Eaux souterraines de Gascogne

Les enjeux de gestion

Garantir une ressource disponible et en bon état pour le futur

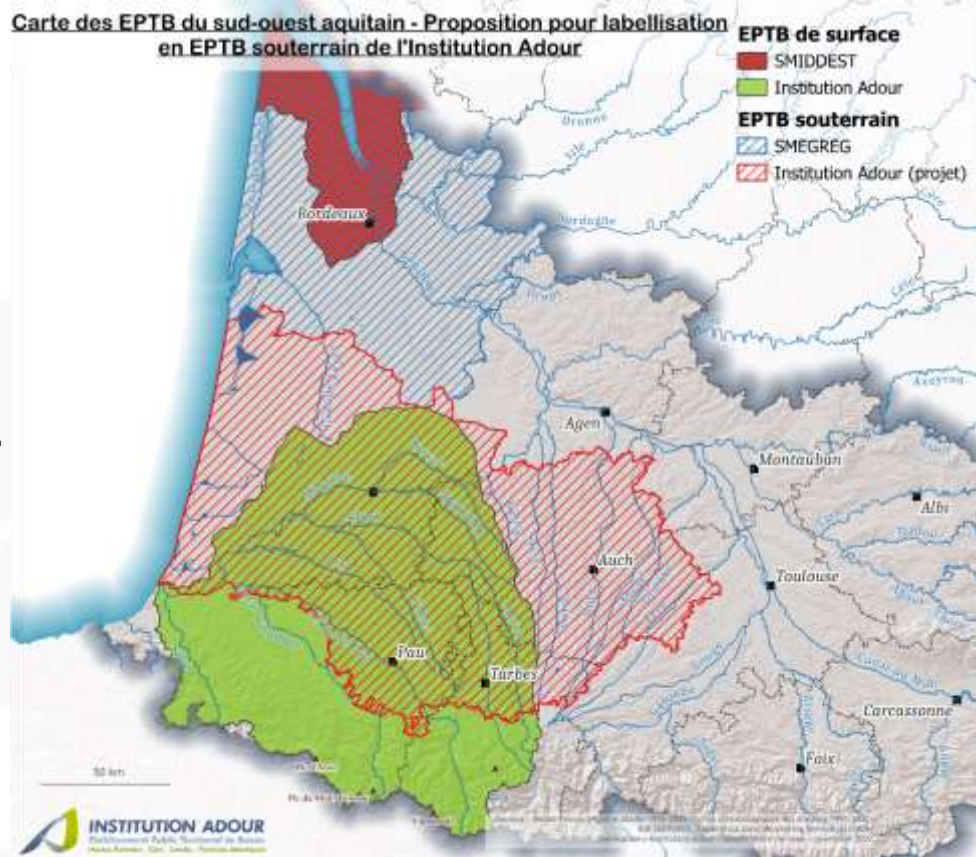
- Adapter l'exploitation aux spécificités de ces ressources
- Encadrer l'accès aux nappes captives en contexte de changement climatique
- Atteindre le bon état quantitatif
- Identifier les milieux et usages dépendants des flux sortants des nappes captives
- Qualité de l'eau : protéger les zones de vulnérabilité
- Penser l'aménagement du territoire en fonction des ressources disponibles
- Développer les connaissances, informer, sensibiliser aux problématiques propres aux nappes captives

Actualités- points d'information

SAGE des Eaux souterraines de Gascogne

Projet de labellisation de l'Institution Adour en EPTB « Aquifères captifs de Gascogne »

- ◆ Répond à la **disposition A6 du SDAGE Adour-Garonne** :
« Encourager la reconnaissance des syndicats de bassin versant comme EPAGE ou EPTB »
- ◆ A l'échelle du périmètre du SAGE ESG
- ◆ Concerne les **aquifères captifs**, à partir du premier rencontré depuis la surface, jusqu'à la base du Crétacé supérieur (*arrêté inter préfectoral de juin 2024*)
- ◆ Permettra **d'assurer la continuité du travail engagé** sur les nappes captives du sud du Bassin aquitain
- ◆ Permettra à l'EPTB d'être **consulté** réglementairement pour les **projets, plans et dossiers** du territoire concerné, et pour la ressource concernée



Actualités- points d'information

Expérimentation et mise en œuvre d'un nouveau modèle économique de soutien des débits sur le bassin Adour-Garonne

Point d'information



Coût total du soutien des débits

Infrastructures : création, renouvellement
Fonctionnement, gestion

Usages, Prélèvements



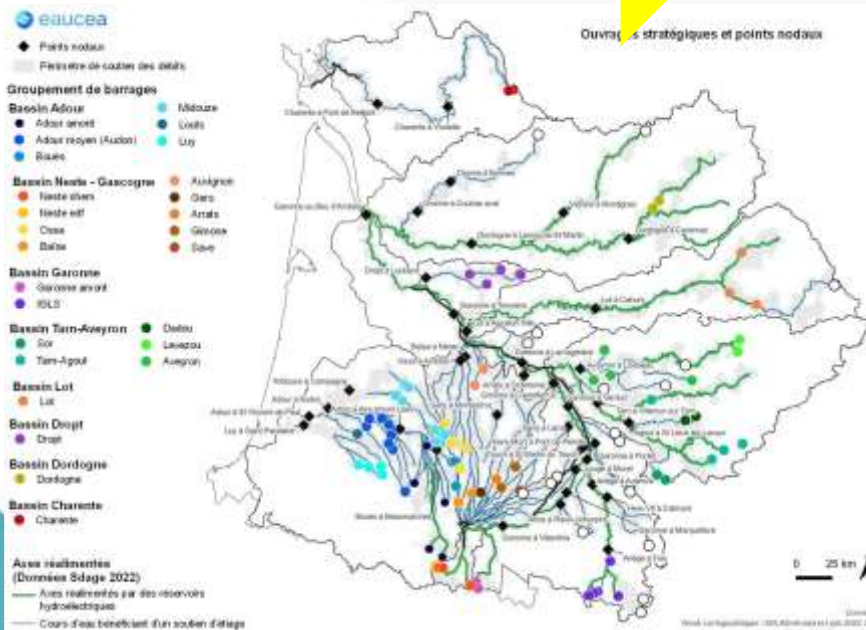
Coûts soutien des débits d'usage

Débits d'objectifs d'étiage



Coût soutien des débits d'étiage

Eau naturelle – débits rivières
Stockages



Actualités- points d'information

Expérimentation et mise en œuvre d'un nouveau modèle économique de soutien des débits sur le bassin Adour-Garonne

Zoom système Neste

eaucea

Commissions géographiques
Volet 1 : Garonne
Volet 2 : Neste et Rivières de Gascogne
Volet 3 : Bassin Adour-Garonne



eaucea

Groupement des ouvrages

Points nodaux

■ Périmètre de soutien des débits

Groupements des ouvrages

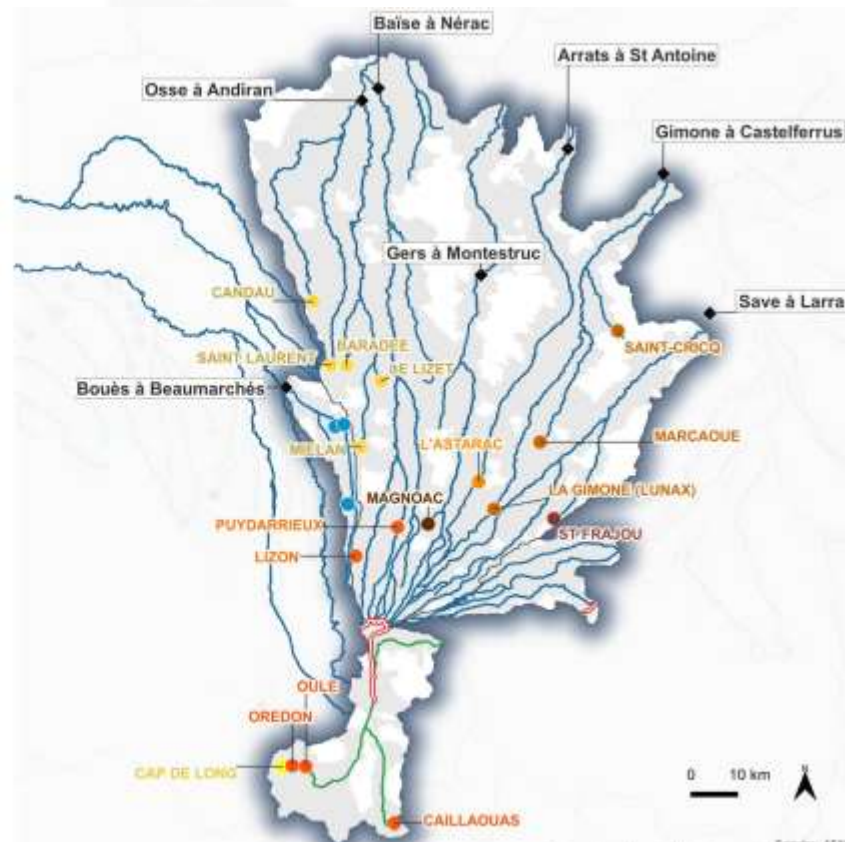
- Bouès
- Neste shem
- Neste edf
- Osse
- Baïse
- Gers
- Arrats
- Gimone
- Gimone

Axes réalimentés (Données Sdage 2022)

- Axes réalimentés par des réservoirs hydroélectriques
- Cours d'eau bénéficiant d'un soutien d'étiage

Canaux

- Canal de la Neste



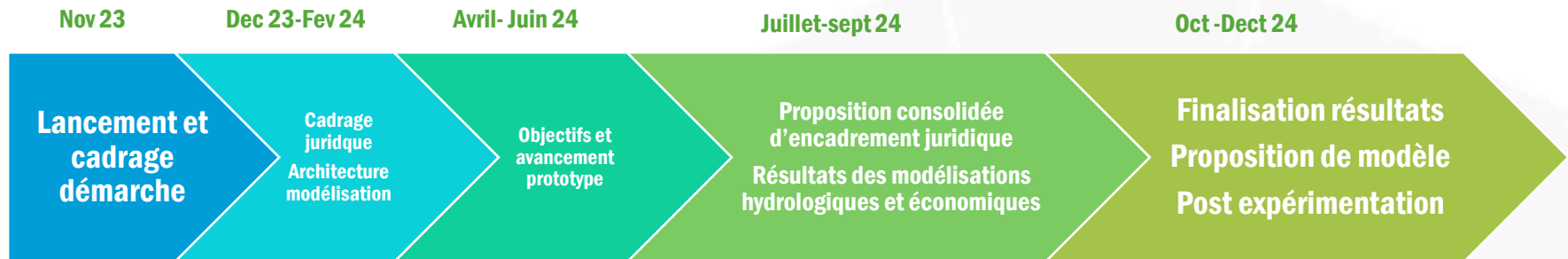
Expérimentation et mise en œuvre d'un nouveau modèle économique de soutien des débits sur le bassin Adour-Garonne

Cadre de l'expérimentation

- Une délibération du comité de bassin (avril 2023) et un courrier des ministères en charge de l'écologie et de l'énergie (juin 2023)
- Une **expérimentation de deux ans** pour analyse d'impact des principes communs partagés par le Comité de Bassin, conduite **sur la Garonne et sur le système Neste**, associant les commissions locales de l'eau (CLE) :
 - ✓ **Dimensionner les disponibilités en eau mobilisables**
 - ✓ **Sécuriser juridiquement une participation publique au soutien des débits constituant une solidarité de bassin**
 - ✓ **Consolider l'équité du financement du soutien des débits (usagers, participation publique)**
- **Le déploiement au reste du bassin :**
 - ✓ **accompagner le cas échéant les autres territoires dans la mise en œuvre équitable du nouveau modèle sur l'ensemble du bassin Adour-Garonne ;**
 - ✓ **à terme, déterminer les modalités techniques, juridiques et financières de soutien des débits ;**
 - ✓ **établir, par territoire, la transition entre modalités actuelles et futures.**

Expérimentation et mise en œuvre d'un nouveau modèle économique de soutien des débits sur le bassin Adour-Garonne

Planning prévisionnel



Expérimentation et mise en œuvre d'un nouveau modèle économique de soutien des débits sur le bassin Adour-Garonne

Encadrement juridique- Point d'avancement

Lorsqu'ils opèrent le soutien des débits à hauteur d'un débit cible qui participe à la satisfaction du Débit Objectif d'Etiage (DOE) , les opérateurs territoriaux contribuent à la mise en œuvre de la politique de gestion équilibrée et durable de la ressource en eau, activité qui revêt les caractéristiques d'un service d'intérêt général (SIG). **Le statut de Service d'Intérêt Général sécurise le financement public qui ne peut être qualifié d'aides d'Etat.**

Le cadre général n'exonère pas de:

- Définir les **conditions de financement public** notamment au regard de l'effort de financement supporté par les usagers (recouvrement des coûts), répartition qui doit être équitable d'un territoire à l'autre
- Définir différents modes de financement public , y compris via l'investissement
- Articuler l'ensemble des financements par rapport aux **finalités d'utilisation effective du soutien des débits** et aux prérogatives juridiques de chaque financeur

Expérimentation et mise en œuvre d'un nouveau modèle économique de soutien des débits sur le bassin Adour-Garonne

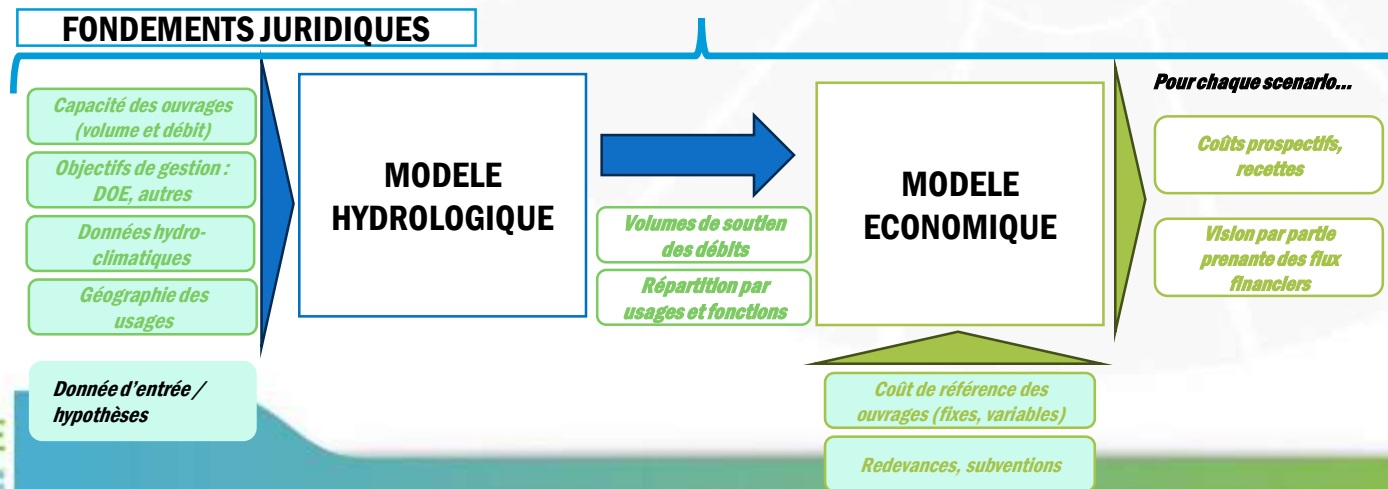
Objectifs et avancement du prototype

Synthèse de l'avancement – Structure générale du prototype

Une maquette unique permettra de simuler les différents périmètres : Garonne, Neste, et les autres sous-bassins à l'échelle du bassin Adour Garonne.

- En cohérence avec les fondements juridiques...
- ... modèle économique (développé par CALIA Conseil)...
- ... alimenté par le modèle hydrologique (développé par EAUCEA) qui s'appuie sur des projections hydrologiques sur 20 ans, sur la base d'une distribution d'années plus ou moins sèches.

Modélisation pour chaque sous-bassin puis consolidation à l'échelle du bassin :



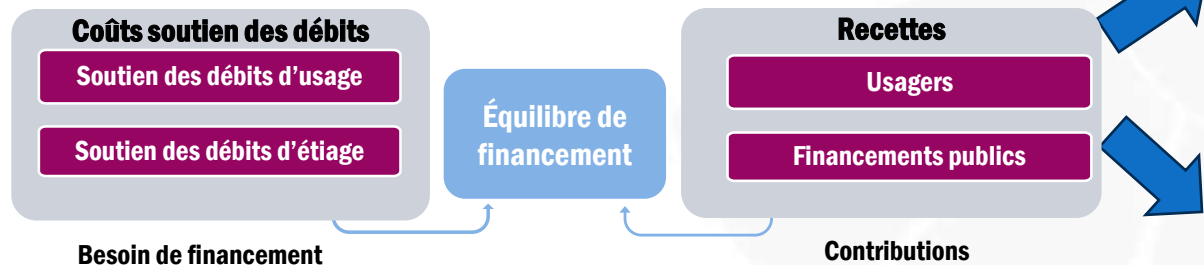
Expérimentation et mise en œuvre d'un nouveau modèle économique de soutien des débits sur le bassin Adour-Garonne

Modélisation hydrologique - Résultats

- ◆ **Prise en compte de l'atteinte de l'objectif DOE + quelle place des contraintes amont**
- ◆ **Identification de moyens supplémentaires à horizon 2050**
- ◆ **Le Système Neste est fortement dépendant aux ressources de la Neste et de la Haute Montagne**
- ◆ **Résultats de l'utilisation des volumes de soutien des débits sur le Système Neste (scénario actuel et à 2030) : 60% étiage / 40% usages**
- ◆ **Les ressources actuelles ne permettent pas de satisfaire les usages, les contraintes amont et le DOE**

Expérimentation et mise en œuvre d'un nouveau modèle économique de soutien des débits sur le bassin Adour-Garonne

Équilibre de financement



Les aides publiques : la collectivité a pour objectif de rétablir l'équilibre quantitatif, exprimée par la valeur de DOE pour satisfaire les usages 8/10 ans et le bon état des eaux

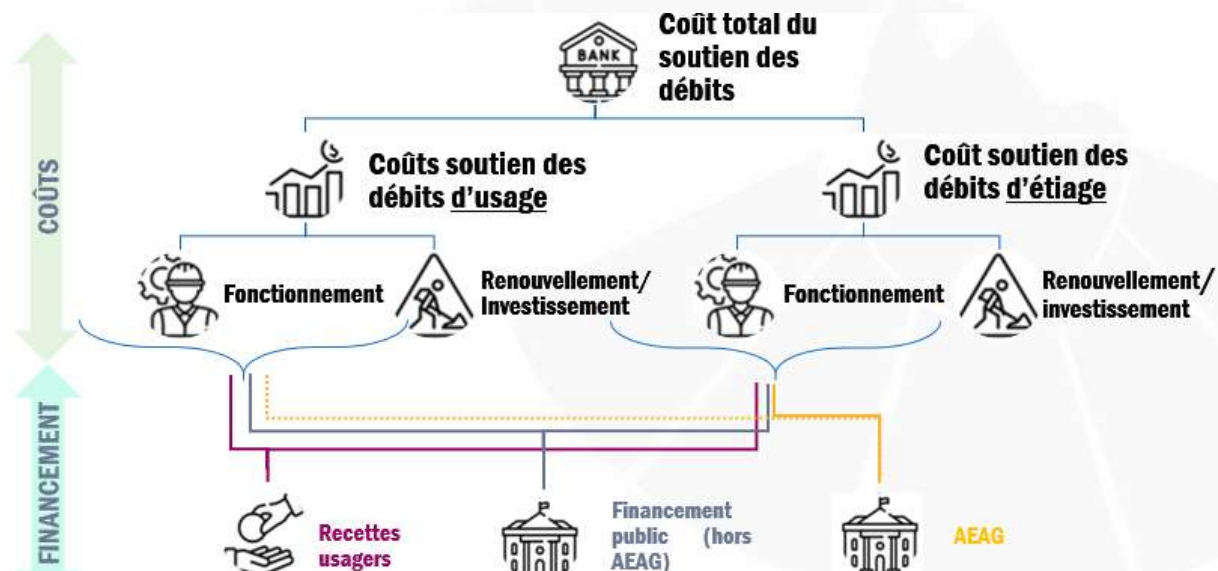
La tarification auprès des usagers : Les usagers participent à l'effort de rétablissement de l'équilibre quantitatif pour sécuriser ou compenser leurs prélèvements.

Actualités- points d'information

Expérimentation et mise en œuvre d'un nouveau modèle économique de soutien des débits sur le bassin Adour-Garonne

Présentation AEAG

Point d'information



Veille réglementaire

La CLE donnera des avis conformément au Code de l'Environnement quand le SAGE sera approuvé
À ce stade, la CLE transmet les informations existantes de l'état initial-diagnostic, les données, les cartographies, apporte une expertise ...

Décision de la CLE du 11/07/2024 :

Concernant les consultations importantes (nationales, ou locales, projets d'arrêtés...) :

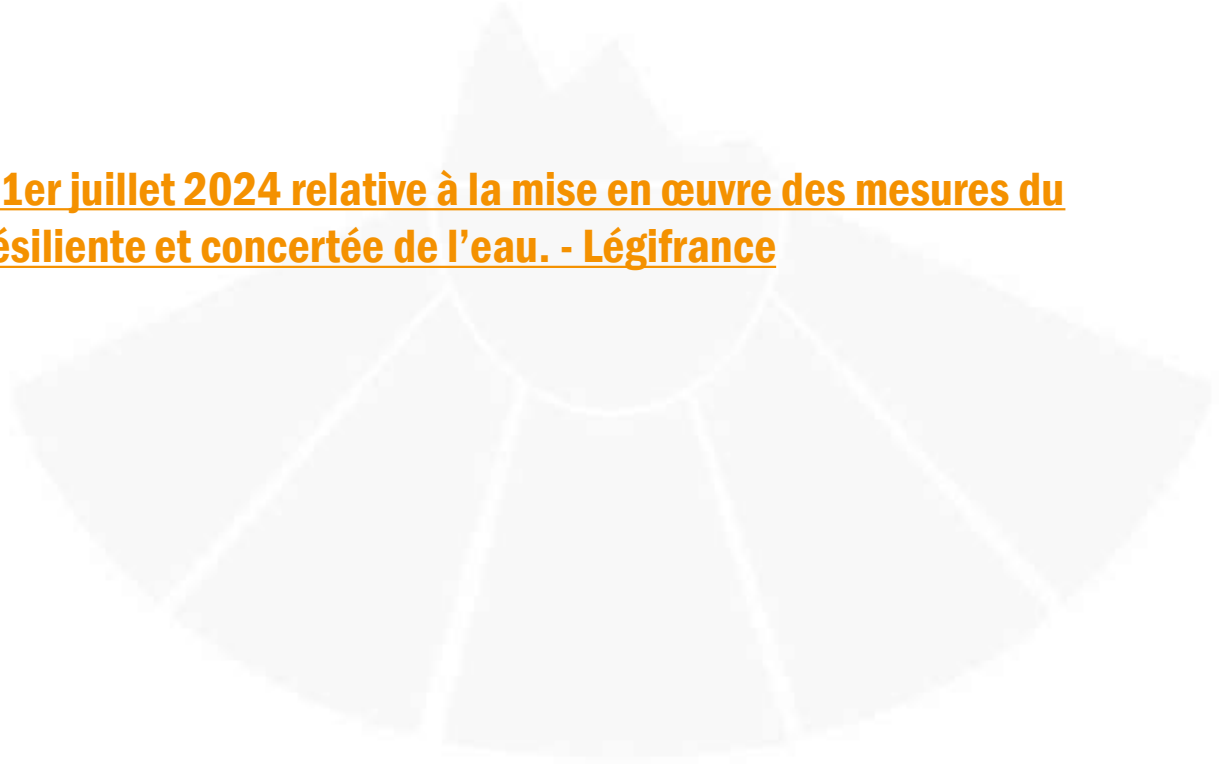
Relais veille réglementaire aux membres de la CLE, dans la mesure du possible par l'animation du SAGE NRG, quand l'information est transmise par les services de l'État

Veille réglementaire

Instruction Plan Eau :

[Instruction interministérielle du 1er juillet 2024 relative à la mise en œuvre des mesures du Plan d'action pour une gestion résiliente et concertée de l'eau. - Légifrance \(legifrance.gouv.fr\)](#)

Document de séance
POUR INFORMATION



Prochains temps

Semestre 2 - 2024

Semestre 1 - 2025

Stratégie

PAGD

16 sept
14h30
CLE

Dec-janvier
BUREAU
CLE
stratégie

Janv-fev
CLE de
travail
stratégie

Avril
CLE
Approbation
stratégie

Questions diverses ?

- 🔥 [Site internet SAGE NRG](#)
- 🔥 [Chaîne YouTube](#)
- 🔥 [Facebook](#)
- 🔥 [Twitter](#)
- 🔥 [Instagram](#)
- 🔥 [Linkedin](#)
- 🔥 Contact : sagenrg@gers.fr

